

Productie

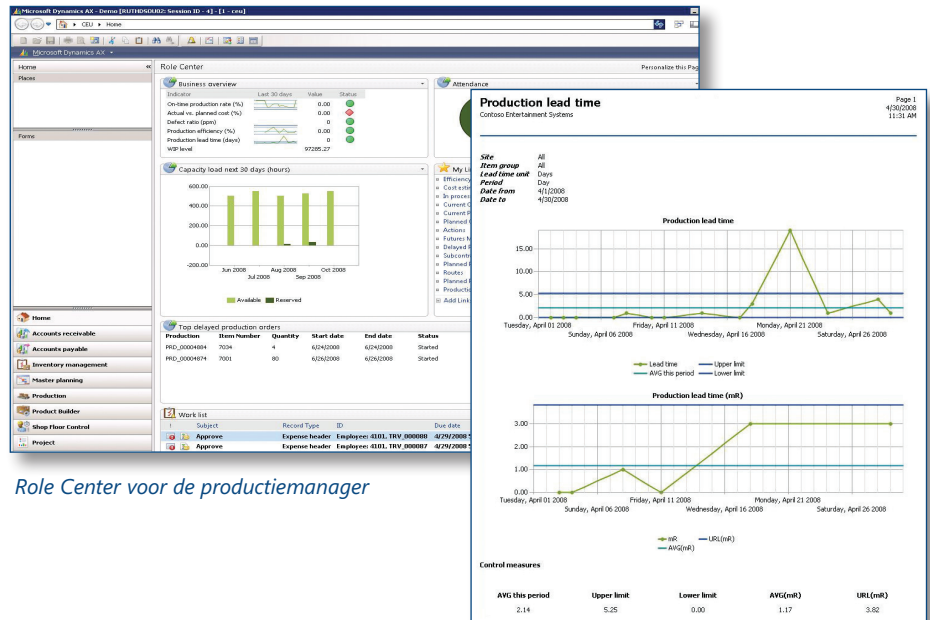
Productie in Microsoft Dynamics® AX 2009

Breng producten sneller op de markt en reageer direct op een veranderende vraag van de klant met behulp van Productie in Microsoft Dynamics® AX 2009.

Realtime-inzicht in bedrijfs- en supply chain-gegevens – waaronder voorraadbeheer, magazijn en productie – helpt u de productiestroom te optimaliseren door effectief te plannen, het resourcegebruik te maximaliseren, op tijd te leveren en bedrijfsprocessen te stroomlijnen.

Voordelen:

- Productie beheren in een vraaggestuurde omgeving.** Bekijk realtime, geïntegreerd onderhanden werk (OHW) met de werkelijke kosten; maak aanpassingen om potentiële vertragingen of kostenoverschrijdingen te voorkomen; stroomlijn het voorraadbeheer op basis van vraag en prognose.
- Knelpunten voorspellen en vermindern.** Houd strikte controle op elk aspect van de productievloer met behulp van knelpuntenplanning. Processen en werkdruk snel in zijn geheel afbeelden met een Gantt-diaagram en gebruik drag-and-drop bij het opnieuw plannen om zo min mogelijk vertraging op te lopen.
- Goed inzicht in de aanvoerketen.** Dankzij het inzicht in de hele aanvoerketen kunt u bedrijfsprocessen stroomlijnen, resources optimaliseren, levertijden minimaliseren en accurate leverdatums bepalen.
- Verbeter het beheer van productieprocessen.** Definieer productiebronnen, zoals machines, mensen, tools en onderaannemers, en wijs deze toe aan werkplaatsgroepen. Voer een strak beheer over de planning met behulp van eindige of oneindige capaciteitsplanning, voor een maximale flexibiliteit.



Role Center voor de productiemanager

Gedetailleerd rapport

Met Productie in Microsoft Dynamics AX kunnen uw mensen de productie plannen om strakke schema's en leverdatums te halen. Houd het voorraadniveau bij en plan de levering op flexibele wijze. Dankzij toegang tot logistieke, handels- en CRM-gegevens (Customer Relationship Management) kunt u orders voor inkoop, productie en verzending plannen, het voorraadniveau minimaliseren, aan klantvereisten voldoen en op tijd leveren. Plan de productielocaties met behulp van voorzieningen voor meerdere locaties zodat u de planning en uitvoering voor verschillende productie-eenheden kunt bijhouden.

Verbeter de efficiëntie van uw processen met behulp van gespecialiseerde Role Centers waarmee u relevante taken, gegevens en tools kunt ordenen in een gepersonaliseerde weergave zodat mensen hun werk eenvoudig kunnen beheren. Mensen op de werkvloer hebben toegang tot gedetailleerde realtime-gegevens, zoals over de tijd en grondstoffen die zijn gebruikt voor afzonderlijke taken of

bewerkingen. Productiemanageren kunnen eenvoudig het benodigde inzicht krijgen via tools voor bedrijfsanalyse, waaronder gedetailleerde rapporten over levertijd, foutenpercentage, capaciteitsgebruik en het geplande tegenover het werkelijke verbruik.

	Belangrijkste functies	Beschrijving
ADVANCED MANAGEMENT	ROLE CENTERS	<ul style="list-style-type: none"> • Productiemanager, bedrijfsleider
	STUKLIJST PRODUCTIE	<ul style="list-style-type: none"> • Kopieer een standaardstuklijst naar een productieorder en pas deze desgewenst aan. • Ondersteun negatieve hoeveelheden en beheer elk artikel op stuklijstregels. • Definieer de aard van de stuklijstregel met het regeltype-artikel, bijvoorbeeld subproductie-, phantom-, onderaannemers- of normaal artikel. • Onderhoud een standaardbedrijfsstuklijst of een locatiespecifieke stuklijst voor meerdere locaties.
	BEHEER PRODUCTIEORDERS	<ul style="list-style-type: none"> • Maak handmatig productieorders met behulp van Hoofdplanning of vanaf een verkooporderregel. • Orders weergeven, traceren, splitsen, terugdraaien of categoriseren in pools. • Koop services direct in bij onderaannemers. • Plan vooruit om zo snel mogelijk te leveren of plan achterwaarts om zo laat mogelijk te leveren.
	PRODUCTIE TRACEREN EN RAPPORTEREN	<ul style="list-style-type: none"> • OHW en werkelijke kosten bijwerken in het grootboek om de actuele status te kunnen zien. • Genereer en boek het rapportgebruik automatisch.
	PROGNOSEPLANNING EN HOOFDPLANNING	<ul style="list-style-type: none"> • Optimaliseer de planning van productie en materialen. • Voer tegelijkertijd een eindige planning voor materialen en capaciteit uit. • Bereken betrouwbare ATP- (Available-To-Promise) en CTP-leveringen (Capable-To-Promise), koppel offertes aan planningsmaterialen, specificeer een stuklijstitem en bepaal de vroegst mogelijke leverdatum op basis van de route en inkomende artikelen.
ADVANCED MANAGEMENT ENTERPRISE	ROUTERINGSBEHEER	<ul style="list-style-type: none"> • Plan eenvoudige, sequentiële en complexe netwerken; gebruik gelijktijdige routes in hetzelfde netwerk. • Wijs een werkplaats aan als onderaannemer. • Maak eindige of oneindige, voorwaartse en achterwaartse planningen vanaf verschillende datums. • Gebruik ruwe capaciteits- en gedetailleerde planningsmogelijkheden. • Bereken het verwachte productieverlies per bedrijfsactiviteit als percentage. • Deel de werkvloer in logische productie-eenheden in voor de afzonderlijke locaties. • Definieer resources en processen voor locatiespecifieke routing.
	PLANNING	<ul style="list-style-type: none"> • Wijzig de planning van taken en simuleer mogelijkheden door artikelen te slepen in het Gantt-diagram. • Identificeer knelpunten in de productie en wijzig de verdere route, gebruik alternatieve werkplaatsen voor een bedrijfsactiviteit in het geval van een overvolle planning. • Plan bedrijfsactiviteiten met dezelfde eigenschap na elkaar.
	KOSTENTRACERING	<ul style="list-style-type: none"> • Traceer gedetailleerde kosten voor resources en doorvoer, waaronder werkplaatskosten.
	TAAKCONTROLE	<ul style="list-style-type: none"> • Traceer meerdere taaktypen, zoals een installatie-, verzend-, overlappings-, wachttijd- of procestaak, per bedrijfsactiviteit. • Rapporteer het bronverbruik op basis van het taaknummer. • Controleer de toekomstige en huidige capaciteitsbelasting op potentiële knelpunten en wijzig de route automatisch om nieuwe capaciteitsbelastingen weer te geven.
	PRODUCT BUILDER	<ul style="list-style-type: none"> • Stel aangepaste producten samen en zorg voor accurate prijzen en leverdatums. • Baseer prijzen op de keuze van variabelen uit productmodellen; u kunt deze berekenen met een vast bedrag, een percentage of geprogrammeerd per variabele. • Stel standaardroutes of validatieroutes en taakkaarten in voor losse en groepsvariabelen, met de mogelijkheid om complexere regels en formules te maken. • Gebruik Product Builder met Enterprise Portal in Microsoft Dynamics AX.

Belangrijkste functies

Beschrijving

SHOP FLOOR-BEHEER

- Beperk de handmatige invoer van gegevens met geautomatiseerde werknemerstijd en aanwezigheid.
- Registreer producten, bronnen en artikelen voor projectactiviteiten, bedrijfsactiviteiten en taken.
- Genereer en exporteer salarisgegevens, van uurtarieven tot bonussen en voordelen.

Functies worden geordend op Business Ready Licensing-versie. De werkelijke versies kunnen afwijken op het moment van licentiëring.

Ga voor meer informatie over Productie in Microsoft Dynamics AX naar www.microsoft.nl/dynamics/ax